

Familia 08008- Bombas circuladoras

Codigo	Denominacion Articulo	Udes/Caja
080020	BOMBA CIRCULA SAN 25/35-180 ACS	
027076	BOMBA CIRCULA 1" SAN 25/60-180 mm	1

▶ BOMBAS CIRCULADORAS DE AGUA SANITARIA



Serie SAN

Circuladoras para instalaciones de agua caliente sanitaria

Las bombas de la serie SAN, con tres velocidades y racores roscados; están diseñadas para la recirculación del agua caliente sanitaria, tanto en circuitos cerrados y presurizados, o con depósito abierto, como en instalaciones de energía solar. Gracias a su funcionamiento, extremadamente silencioso, estas bombas son ideales para su funcionamiento en viviendas. El cuerpo de la bomba (en bronce), le garantiza un transporte impecable del agua sanitaria.

▶ Ficha técnica

Líquido bombeado: Limpio, exento de sustancias sólidas o aceites minerales, no viscoso, químicamente neutro, próximo a las características del agua, precalentado (conforme a la norma VDI 2035 que determina la dureza y el PH del agua). El valor de la viscosidad cinemática puede llegar hasta los 10 cSt (mm²/s)

- Temperatura del líquido: Max. +110 °C.
- Temperatura recomendada: 65 °C.
- Máxima presión de trabajo: 10 bars.
- Clase de aislamiento: F.
- Grado de protección: IP 44 (IEC 144).
- Curvas de prestaciones con temperatura del agua a 18°C.

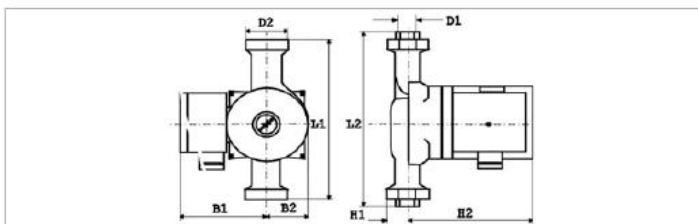
▶ Materiales

- Cuerpo de la bomba en bronce.
- Turbina de polímero.
- Brida de cierre de acero inoxidable.
- Camisas del rotor y estator de acero inoxidable.
- Eje del motor: 1.4104.
- Cojinetes en grafito.
- Carcasa de motor en aluminio fundido a presión.
- Motor asíncrono con rotor bañado.

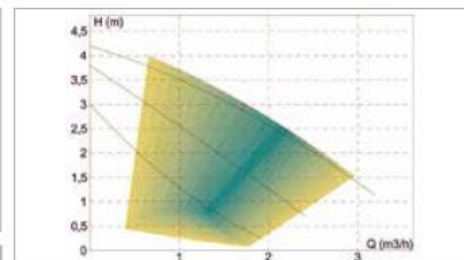
▶ Versiones

Con el eje del motor en posición horizontal.

▶ Medidas SAN

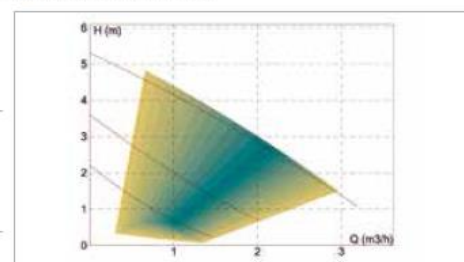


▶ Gráfica SAN 25/35



Modelo	Tensión 50Hz.	r.p.m.	P1 W	Amp.	P.V.P.
SAN 25/35-180	1x230 v.	1-1.315	39	0,17	185 eu
		2-1.723	60	0,26	
		3-2.456	69	0,30	
SAN 25/55-180	1x230 v.	1-1.080	39	0,17	191 eu
		2-1.396	62	0,27	
		3-1.980	80	0,35	
Juego de racores de 1" Latón					17 eu

▶ Gráfica SAN 25/55



Modelo	D1	D2	L1	L2	B1	B2	H1	H2	Kgrs.
SAN 25/35	1"	1 1/2"	180	162	84	43	32	117	1,6
SAN 25/55									1,7