

## FICHA TÉCNICA

### PRESTO XT I

Fluxor temporizado para inodoro Presto XT I instalación mural.

#### CARACTERÍSTICAS

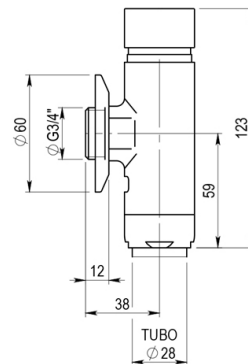
- Pistón intercambiable que comprende todo el mecanismo del grifo.
- Dispositivo antisifónico incorporado.
- Presión dinámica mínima que necesita a la entrada el fluxor: 0,900 bar.
- Entrada macho 3/4.
- Caudal: 1,5 l/s.
- Cierre automático a los  $7 \pm 2s$ .
- Suministrado con arandela, tuerca racor de salida y junta americana para tubo de  $\varnothing 28$  mm.
- Peso bruto: 0,790 kg.
- La Tecnología HEALTHCOVER® Antibacterias evita la proliferación bacteriana en superficies liberando iones de plata en la superficie del polímero.

#### MODELO

- Ref.: 14209:** - - Cromado -  
**Ref.: ABT14209:** - - Antibacterias -

#### INFORMACIÓN ADICIONAL

- **Accionamiento:** Normal
- **Ahorro de agua:** No
- **Ámbito de uso:** Inodoro
- **Certificado:** No
- **Mezcla de agua:** Agua premezclada
- **Tipo:** Producto
- **Tipo de instalación:** Mural



#### ACCESORIOS

- **Ref.: 1209:** Cabeza Fluxor Presto XT-U VERTICAL / Presto XT-I

#### NORMATIVA

Certificado ISO 9001.  
Pruebas dimensionales, estanqueidad e hidráulicas. Cumpliendo con el CTE.

Resistencia a la niebla salina 200 horas, según norma ISO-9227.

Tratamiento exterior: Niquelado y cromado conforme a la norma EN-248.

Materiales: El latón empleado en la fabricación de nuestros grifos cumple las normas EN-12164, EN-12165 y EN-1982.

Diseño conforme a norma Europea de grifería temporizada EN 816: Grifería sanitaria. Grifos de cierre automático PN 10.

[www.prestoiberica.com](http://www.prestoiberica.com)