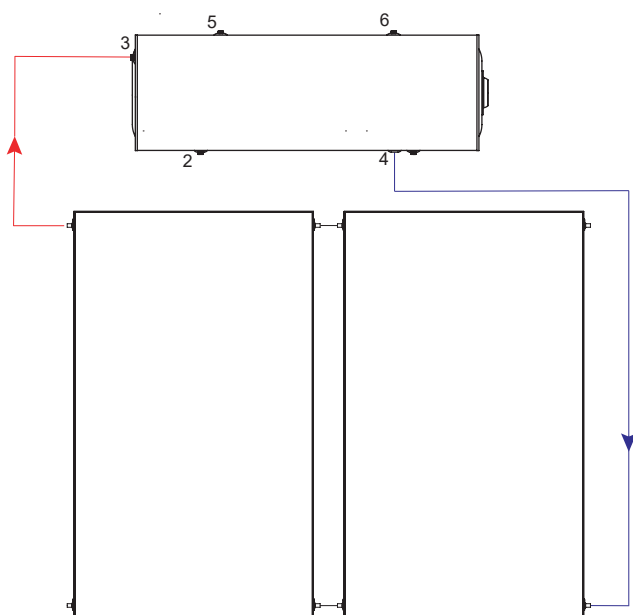


TERMOSIFÓN DEPOSITO OCULTO

CARACTERÍSTICAS TÉCNICAS

Modelo	TS150	TS200	TS300
Interacumulador	HD150	HD200	HD300
Capacidad (L)	145	190	273
Vol. Primario (L)	10,36	13,21	18,75
Acabado ext.	Chapa metálica esmaltada en blanco		
Circuito Interno	Acero esmaltado a 850°		
Aislamiento	Poliuretano rígido inyectado - Espesor 50 mm - Densidad 42 kg/m ³		
Protección acum.	Ánodo de magnesio		
Presión Máx. (bar)	Primario: 2 bar Secundario: 8 bar		
Diametro (mm)	580	580	580
Logitud	1092	1342	1812
Captador Solar	FCS 2.0	FCS 2.5	2x FCS 2.0
Area útil solar (m ²)	1,88	2,38	3,76
Potencia Pico [W](G=10000 W/m ²)	1498	1877	2918
Relación V/A (l/m ²)	77,13	79,83	72,61
Peso en vacío	112	136	174
Dimensiones	2280x1092x1431	2280x1342x1431	2280x2060x1431
Fluidos	Agua con características reflejadas en el RITE		
Estructura	Acero galvanizado DX51 perfilado L37x2,5 mm tratada para exteriores		

PLANO DE DETALLE Y ESQUEMA DE MONTAJE



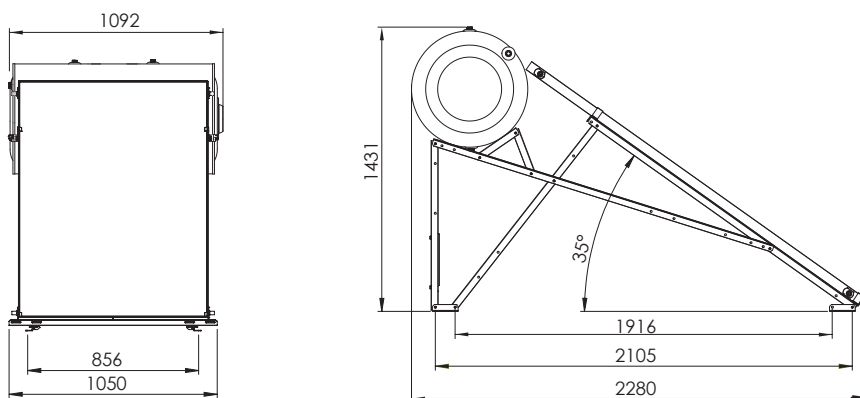
1. Entrada agua de red [1/2" H]
2. Salida ACS [1/2" H]
3. Retorno captadores [3/4" M].
4. Ida captadores/Llenado [1/2" H]
5. Válvula seguridad 2 bares [1/2" M].
6. Llenado [1/2" H]
7. Válvula descarga térmica 0,9MPa, 90°C [1/2" H] (Opcional)

Nota: Se recomienda instalar una válvula de descarga térmica de 90°C y 0.80 MPa. Es necesario sustituir periódicamente el ánodo de magnesio.

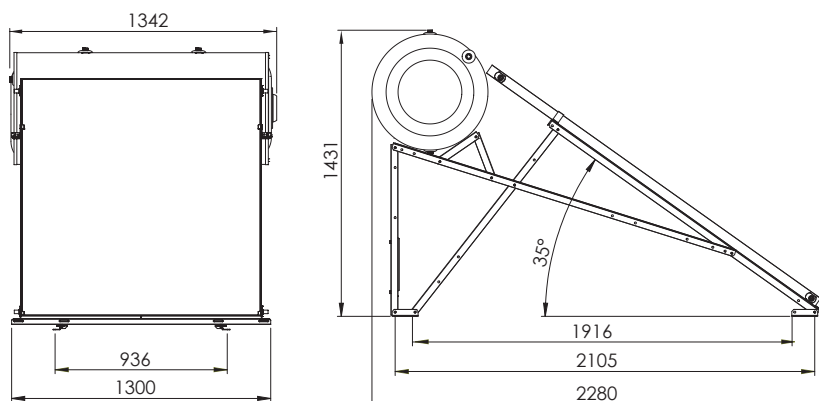
La información incluida en el presente documento es correcta en el momento de su publicación, no obstante puede estar sujeta a modificaciones sin previo aviso.

TERMOSIFÓN DEPOSITO OCULTO

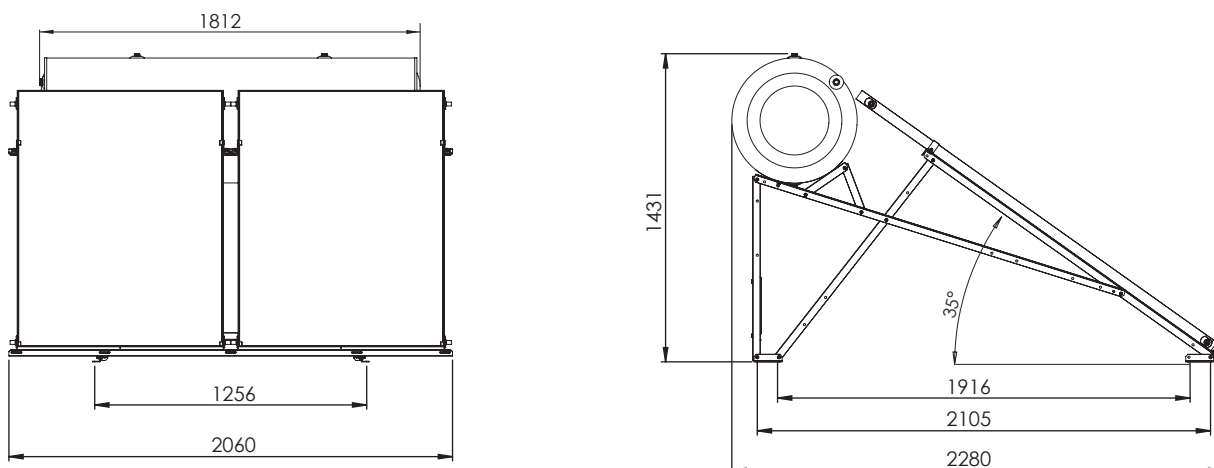
TS150



TS200



TS300



La información incluida en el presente documento es correcta en el momento de su publicación, no obstante puede estar sujeta a modificaciones sin previo aviso.