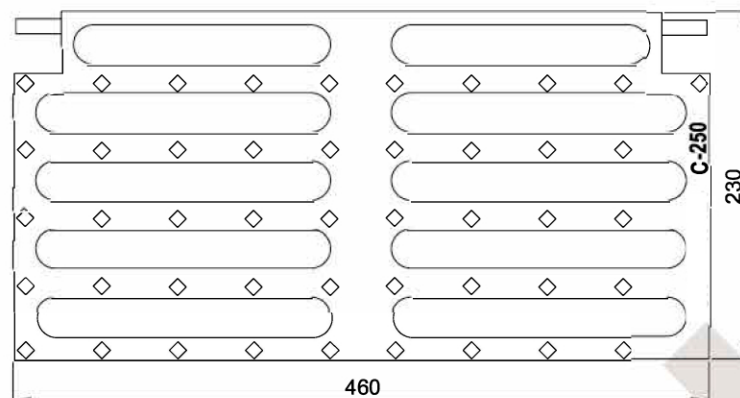
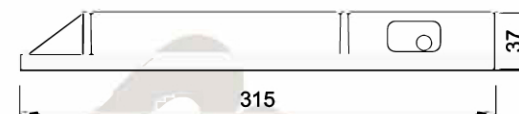


TAPA. VISTA SUPERIOR.



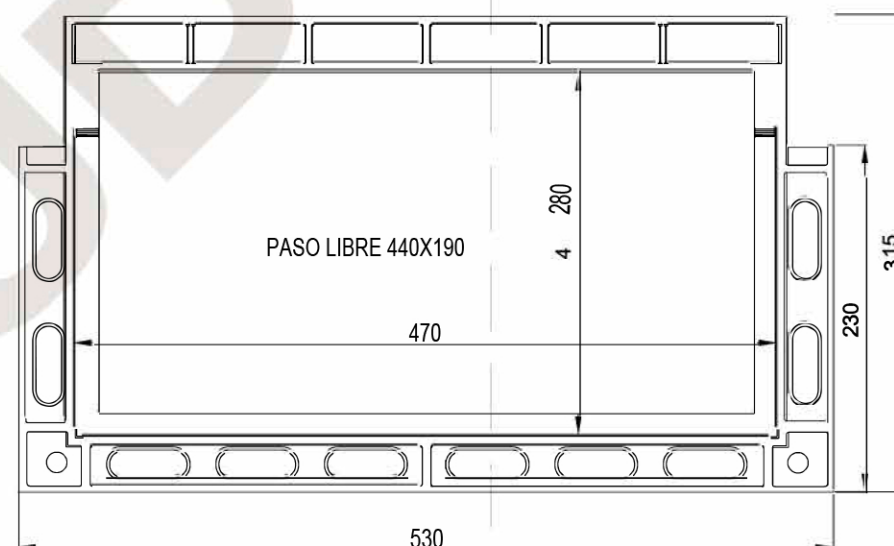
MARCO. VISTA LATERAL.



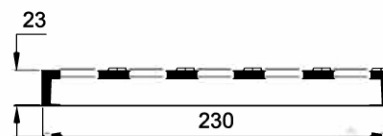
MARCO. SECCIÓN.



MARCO. VISTA SUPERIOR.



TAPA. SECCIÓN.



TAPA. VISTA LATERAL.



CARACTERÍSTICAS:

CLASE: C-250
 MATERIAL: Fundición Dúctil
 NORMA: UNE EN 1433
 ACABADO: Pintura Asfáltica negra.

CARACTERÍSTICAS ESPECIALES:

- Uso en Arcenes, y Zonas de las cunetas de las calles.
- Superficie metálica antideslizante.
- Marco con lengüetas para mejor puesta en obra.

Cotas en milímetros

ESCALA : 1/5