

## CENTRIFUGA MULTIETAPAS

Se puede utilizar para transferir agua limpia u otros líquidos con propiedades físicas y químicas similares al agua. Es adecuado para la elevación de agua del pozo, riego por aspersión en jardín, impulsando a presión la corriente de agua, como equipo de apoyo, etc.



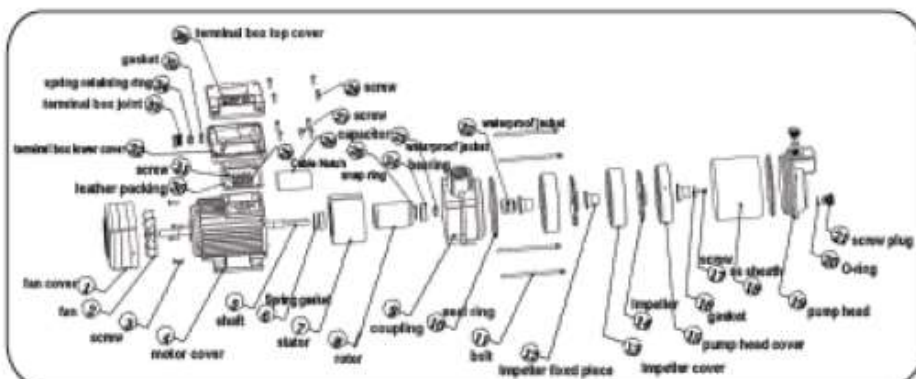
### Bomba:

Cuerpo de la bomba AISI 304 SS  
Eje AISI 304  
Caudal hasta 60 l/min  
Altura manométrica hasta a 45 m  
Altura de aspiración hasta 6 m  
Temperatura del fluido hasta +10°C

### Motor:

Motor con bobinado de cobre con protección térmica  
Aislamiento clase F  
Protección clase IP 44  
Temperatura ambiente máx. +40°C

## ESTRUCTURA DE LA BOMBA



## DATOS DE FUNCIONAMIENTO

MODEL	POWER		Max.Flow	Max.Head	Max.Suct	Inlet/Outlet	Weight	Package
	kW	hp	l/min	m	m	inch	kg	mm
90-CMME2Y-0.5	0.37	0.5	66	22	6	1" X 1"	8.8	420x185x205
90-CMME3Y-0.75	0.55	0.75	66	33	6	1" X 1"	9.2	445x190x205
90-CMME4Y-1	0.75	1.0	66	44	6	1" X 1"	10	470x195x205

Su dirección de correo electrónico forma parte del Registro de Tratamiento de EURO-SUR Sanlúcar, podrá consultar en detalle nuestra Política de Privacidad accediendo a la URL o código QR.

AVISO SOBRE COMPROMISO FORMAL  
Este mensaje y su contenido, de manera exclusiva y no limitadamente, puede contener información confidencial y sujeta al secreto profesional, cuya divulgación no está permitida por Ley.

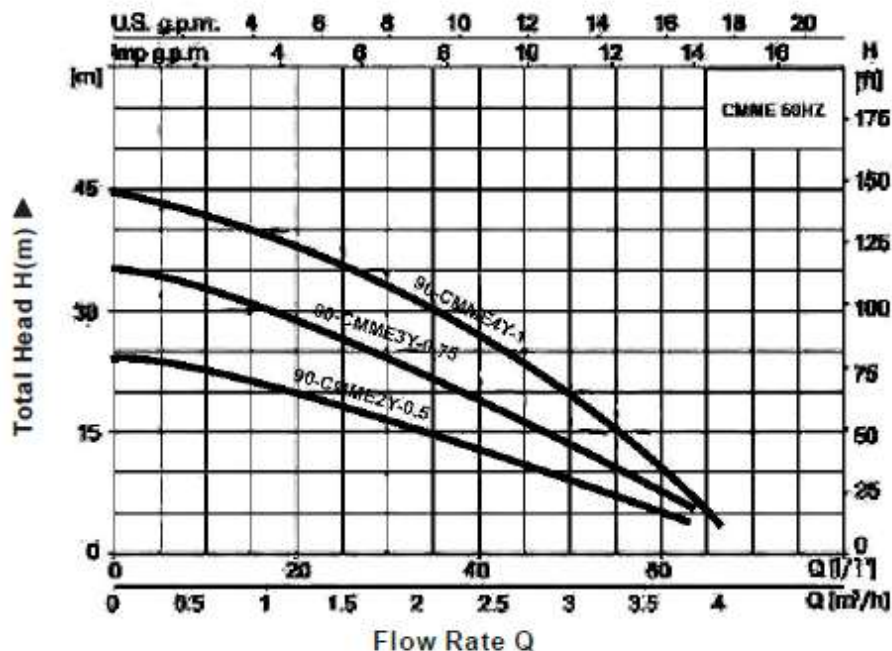
En caso de haber recibido este mensaje por error le rogamos que, de forma inmediata, nos lo comuniqué mediante correo electrónico remitido a nuestra atención y proceda a su eliminación, así como a la de cualquier documento adjunto al mismo. Asimismo, le comunicamos que la distribución, copia o utilización de este mensaje, o de cualquier documento adjunto al mismo, cualquiera que fuera su finalidad, están prohibidos por la Ley.

**Responsable:** EUROSUR SANLUCAR S.L.  
**Finalidad:** Gestión de agenda y comunicaciones electrónicas  
**Legitimación:** Contractuales para la prestación asistencial  
**Destinatarios:** No se prevé cesión de datos  
**Derechos:** Tiene derecho a acceder, rectificar y suprimir, limitar u oponerse, o solicitar la portabilidad de sus datos

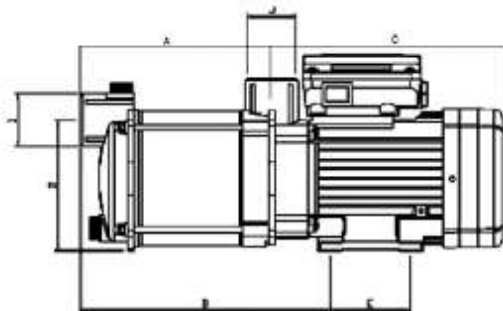
<https://www.protecciondatosencadiz.com/grp/B49543/PP.pdf>  
Por favor, si va a reenviar este correo o cualquier otro, tenga en cuenta los siguientes:  
1.- Borre la dirección del remitente, así como cualquier otra dirección que aparezca en el cuerpo del mensaje.  
2.- Proteja las direcciones de los destinatarios colocando las mismas en la línea de Cco (con copia oculta).  
Combatir el spam es tarea de todos



► Performance Chart AT n=2850 r/min



DIMENSIONES



MODEL	DN1	DN	DIMENSIONS mm									
			A	B	C	D	E	F	G	H	I	J
90-CMME2Y-0.5	1"	1"	160.5	211	191.5	85	75	166.5	121	102	1	1
90-CMME3Y-0.75	1"	1"	184.5	235	215.5	109	75	166.5	121	102	1	1
90-CMME4Y-1	1"	1"	208.5	259	239.5	133	75	166.5	121	102	1	1

