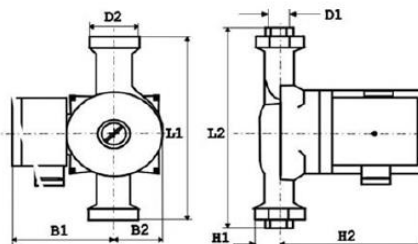


Familia 08008- Bombas circuladoras

Código	Denominación Artículo	Udes/
027031	JUEGO RACORES 1" HIERRO CALEFACCION	
027030	BOMBA CIRCULADORA GHN 25/55- 130 11/2"	
080132	BOMBA CIRCULADORA GHN 25/55- 130 1"	
080017	BOMBA CIRCULADORA GHN 25/55 180	
080019	BOMBA CIRCULADORA GHN 25/65 180	

BOMBAS CIRCULADORAS CALEFACCION Y CLIMATIZACION SERIE - GHN

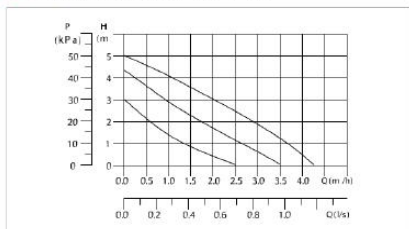


LIMITES DE TRABAJO

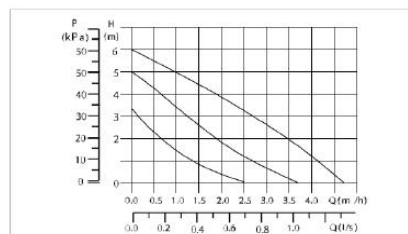
- * Conforme a la norma VDI 2035
- * Clase de aislamiento: F.
- * Grado de protección: IP 44 (IEC 144)
- * Máxima presión de servicio: 10bar.
- * Temperatura del líquido +10°C. - + 110°C.
- * Cuerpo de la bomba en fundición gris.
- * Turbina de polímero.
- * Brida de cierre de acero inoxidable.
- * Camisas del rotor y estator de acero inoxidable.
- * Eje del motor: 1.4104.
- * Cojinetes en grafito.
- * Carcasa de motor en aluminio fundido a presión.
- * Motor asíncrono con rotor bañado

	D1	D2	L1	L2	B1	B2	H1	H2
25/55 - 130 1/2	3/4"	1"	130	238				
25/55 - 130							32	
25/55 - 180	1"	1 1/2"	180	288	84	43		117
25/65 - 180								
32/80 - 180	1 1/4"	2"		244			41	
32/120 - 180								

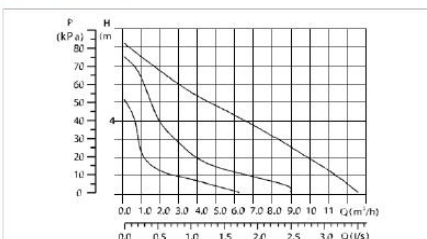
Gráfica GHN 25/55-130 y 180



Gráfica GHN 25/65-180



Gráfica GHN 32/80



Gráfica GHN 32/120

