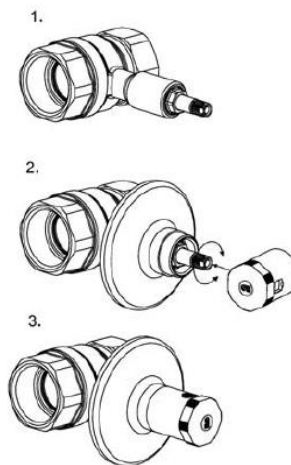
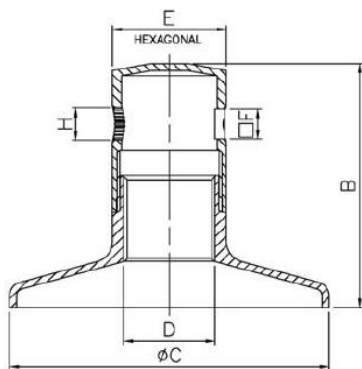


Art.: M3054

Mando oculto / Hidden control

Características	Features
1. Pomo adaptable a todas las medidas de nuestras válvulas (3056, 3083, 3181, 3183, 3184, 3183B, 3184B).	1. Handle adaptable to all sizes of our valves (3056, 3083, 3181, 3183, 3184, 3183B, 3184B).
2. Permite ocultar el eje accionador de las válvulas empotradas. El tapón hace de llave para abrir/cerrar la válvula a la vez que de embellecedor. (Ver dibujo).	2. Hides the actuator stem of the built-in valves. The cap works as a key to open/close the valve and as a decorative cap. (See drawing).
3. Construcción del tapón en latón s/ UNE-EN 12165.	3. Brass handle construction acc./ to UNE-EN 12165.
4. Construcción del florón en Zamak.	4. Zamak cover.
5. Acabado cromado brillante.	5. Finishing chrome plated.



Ref.	ADAPTABLE	Dimensiones /Dimensions (mm)							Peso/Weight (Kg)
		B	Ø C	D (Withworth x hilos)	E	F	H		
M3054	3056, 3083, 3181, 3183, 3184	55	70	W20x19	25	6,5	7,8	0,1	

