

ACTICLEVER

El Acticlever es una depuradora compacta de aguas residuales que funciona de acuerdo con el principio de lodos activados con tecnología SBR. Los microorganismos flotantes (lodos activados) eliminan los contaminantes del agua residual convirtiéndolos en biomasa.

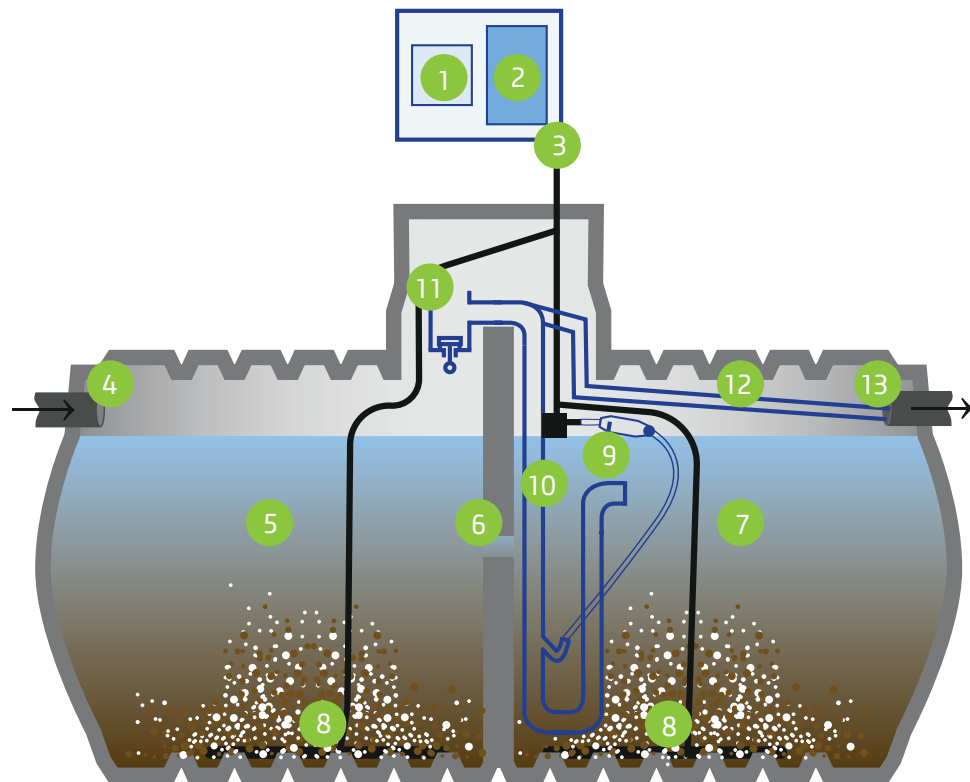
Con la tecnología del Acticlever, la aireación se realiza también en el primer compartimento. Esto ofrece varias ventajas, como la reducción del volumen de lodos o la formación de gases de digestión a través del oxígeno suministrado.

El diseño del Acticlever, además de suprimir elementos electromecánicos dentro de la cuba, evita el uso de electroválvulas, ofreciendo un sistema sencillo, de fácil manejo y mantenimiento.



La gama Acticlever es conforme a la Norma UNE-EN 12566 parte 3. Tras los ensayos realizados para la obtención del marcado CE, los resultados de depuración medios obtenidos en los mismos son los siguientes:

	MES	DBO ₅	DQO
% reducción	92%	93%	90%



- 1 Controlador automático
- 2 Compresor de membrana
- 3 Manguera de aire
- 4 Entrada
- 5 Tratamiento primario
- 6 Entrada de agua al tanque de tratamiento SBR
- 7 Tratamiento SBR
- 8 Aireadores de tubo
- 9 Válvula de flotador mecánica
- 10 Airlift
- 11 Depósito de inercia
- 12 Tubería con el agua tratada
- 13 Salida

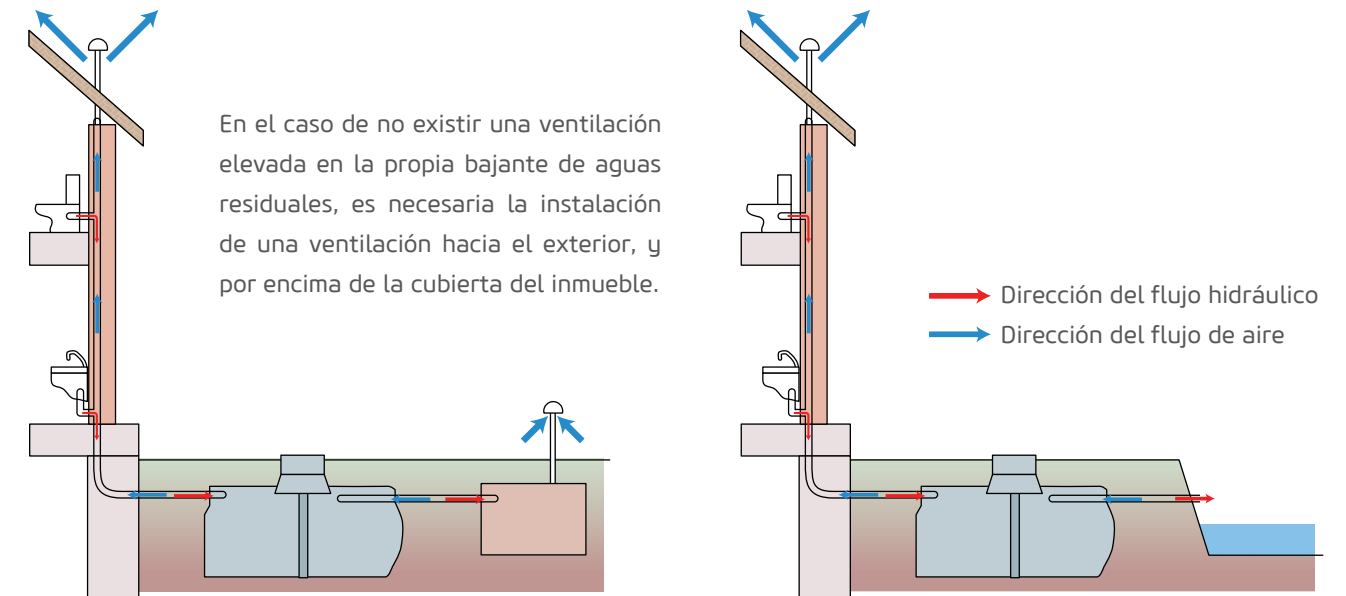
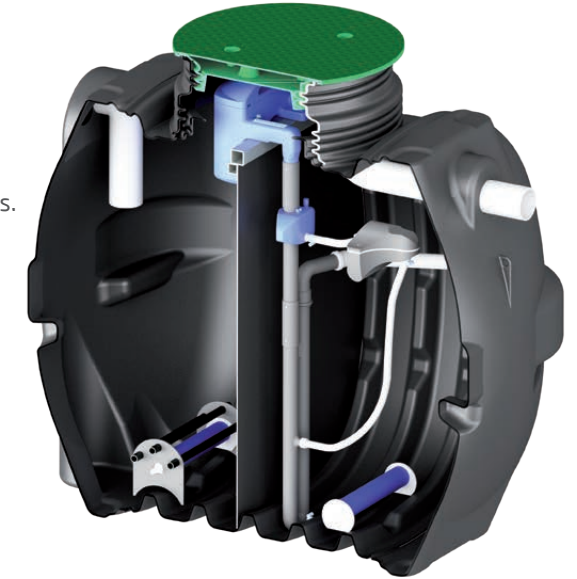
VENTAJAS ACTICLEVER

- Fabricados en polietileno de alta densidad por extrusión-soplado.
- Sin electroválvulas.
- Tecnología SBR.
- Manejo sencillo, solución plug and play.
- Excelentes rendimientos de depuración.
- Bajo consumo eléctrico.
- Diseño compacto que requiere un espacio mínimo.
- Una única boca de acceso y registro.
- El armario de control y todos los accesorios están incluidos.



Escanea el código para ver el video de funcionamiento

ACTICLEVER 122 2000



Modelo	Código	Habitantes equivalentes	Volumen litros	Peso Kg	Largo x Ancho x Alto m
Acticlever 122 2000	13900200	6	2.000	140	1,68 x 1,22 x 1,65
Acticlever 122 4000	13900400	12	4.000	210	3,18 x 1,22 x 1,65