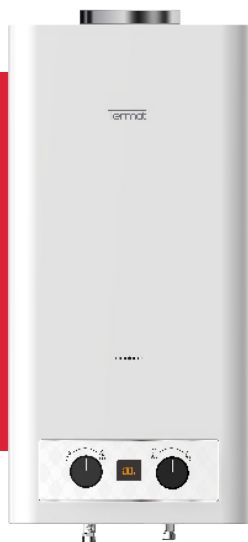


Termat

GAMA AQUA



3 AÑOS
GARANTÍA
TOTAL
COMPROMISO DE CALIDAD

M PERFIL

A ACS

Ficha técnica

CALENTADOR GAS CÁMARA A ABIERTA LOW NOX SERIE ONE

11
L/min

Gran producción de ACS



Sin llama piloto



Super slim



Led Display



Múltiple protección



Precisión de temperatura

LOW NOX
5x

Clase 5 NOx

MODELOS

| | | TT-CLA-11NOXONEGN | TT-CLA-11NOXONEGLP |
|-------------------------------------|-------------------|----------------------|------------------------------|
| CÓDIGO EAN | | 8435483835566 | 8435483835559 |
| Alimentación Eléctrica | V, F, Hz | 2 x Pila D 1.5V (DC) | |
| POTENCIA | | | |
| Potencia entrada | kW | 22 | 22 |
| Potencia útil | kW | 18,5 | 18,5 |
| Potencia entrada mínima | kW | 7,5 | 7,5 |
| Potencia salida mínima | kW | 6,8 | 6,8 |
| Rendimiento | % | 88 | 88 |
| Perfil declarado | — | M | M |
| Clasificación energética | — | A | A |
| RENDIMIENTO | | | |
| Tipo de gas | — | Gas Natural G20 | Gas Butano G30 / Propano G31 |
| Combustión | — | Cámara abierta | Cámara abierta |
| Encendido | — | Automático | |
| Presión de gas | Mbar | 20 | 29 |
| Consumo max. gas | m ³ /h | 2,36 | 0,68 / 0,89 |
| Emisión NOx | mg/kwh | 27 | 45 |
| TIPO DE CALENTADOR | | | |
| Presión máxima | bar | 10 | 10 |
| Presión mínima | bar | 0,5 | 0,5 |
| Caudal máximo (2BAR) | L/min | 10,7 | 10,7 |
| Caudal mínimo (2BAR) | L/min | 5 | 5 |
| Temperatura agua | C° | 35~85 | 35~85 |
| Nivel Sonoro° | Db | 62 | 62 |
| DIMENSIONES Y PESO | | | |
| Dimensiones netas (An×Al×Pr) | mm | 330x679x213 | 330x679x213 |
| Dimensiones brutas (An×Al×Pr) | mm | 400x790x280 | 400x790x280 |
| Peso netos | Kg | 10,5 | 10,5 |
| Peso bruto | Kg | 12,2 | 12,2 |
| CONEXIONES | | | |
| Conexión gas | — | G1/2" | G1/2" |
| Conexión agua fría | — | G1/2" | G1/2" |
| Conexión agua caliente | — | G1/2" | G1/2" |
| Ø Salida de gases | Ø mm | Ø 110 | Ø 110 |
| Longitud salida de gases vertical | mm | 500 | 500 |
| Longitud salida de gases horizontal | mm | ≤500 | ≤500 |