



ANTITALADRO LU

(Nº registro: 25.558)

FICHA TECNICA

INTRODUCCIÓN

ANTITALADRO LU es un insecticida piretroide que actúa por contacto e ingestión, mediante pulverización foliar, para el control de numerosos insectos que atacan la planta. Se trata de un producto que se muestra especialmente efectivo para el control del taladro del geranio.



AUTORIZADO USO DOMESTICO

COMPOSICIÓN

Lambda-Cihalotrin 0,0015% p/v

PRESENTACIÓN

Líquido de aplicación directa (AL)

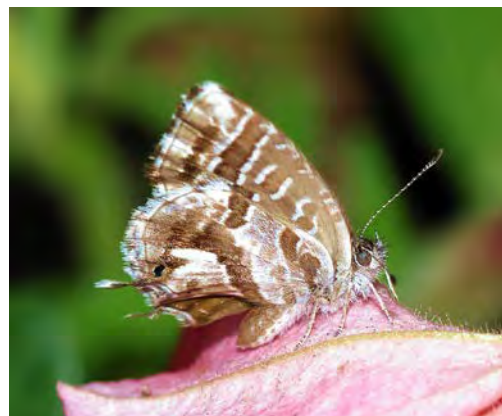
Se presenta en:
Botella de 750 ml

PRINCIPALES APLICACIONES

El **ANTITALADRO LU**, es especialmente efectivo para el control, tanto preventivo como curativo del taladro del geranio



Daños ocasionados por la oruga



Taladro adulto (Mariposa)

MODO DE EMPLEO-DOSIFICACION

Aplicar el producto directamente sin diluir, en pulverización foliar a 30-40 cm de distancia, procurando un buen recubrimiento de la planta.

AGITAR ANTES DE USAR.

Tratar al principio de la infestación. No tratar con temperaturas elevadas.

El excelente efecto insecticida, buen efecto de choque, comienza muy rápidamente tras la aplicación. Gracias a su buena estabilidad a la luz solar, la resistencia a la lluvia y sus propiedades repelentes, el producto se mantiene eficaz en la superficie de la planta durante más tiempo, hasta 3 semanas. Apropiado para el uso no profesional en el hogar y en el jardín.

Para una aplicación eficiente, respetuosa con el medio ambiente y con el usuario trate a últimas horas de la tarde. Para usos en el suelo, el producto debe ser aplicado de forma uniforme alrededor de las plantas. Información adicional para su uso: Tratar al principio de la infestación. Cuando se llevan a cabo tratamientos repetidos con ANTITALADRO LU o productos con el mismo modo de acción o con los que existe resistencia cruzada puede haber una disminución de la eficacia. Para reducir el riesgo al desarrollo de resistencia, deben considerarse productos de diferentes modos de acción cuando se realicen tratamientos repetidos. Este producto puede inducir la proliferación de ácaros. Se recomienda la vigilancia de los cultivos susceptibles, por si fuera necesario un tratamiento acaricida.

Numero máximo de aplicaciones:

- 14 aplicaciones para lechuga.
- 2 aplicaciones para berenjena, calabacín, fresa, pimiento y tomate.
- 1 aplicación para ornamentales y hierbas aromáticas.

PLAZO DE SEGURIDAD:

- 7 días para lechuga y hierbas aromáticas.
- 3 días para el resto de cultivos.
- Para ornamentales no procede.

Con la botella LU de 750 ml se puede tratar una superficie aproximadamente de 10-15 m²

No tratar plantas expuestas directamente al sol; efectuar el tratamiento a primera hora de la mañana o al atardecer.

OTRAS INFORMACIONES

ANTITALADRO LU se trata de UN PRODUCTOS FITOSANITARIO, por lo que A FIN DE EVITAR RIESGOS APRA LAS PERSONAS Y EL MEDIO AMBIENTE, SIGA LAS INSTRUCCIONES DE USO que aparecen en la caja y en la etiqueta del producto.